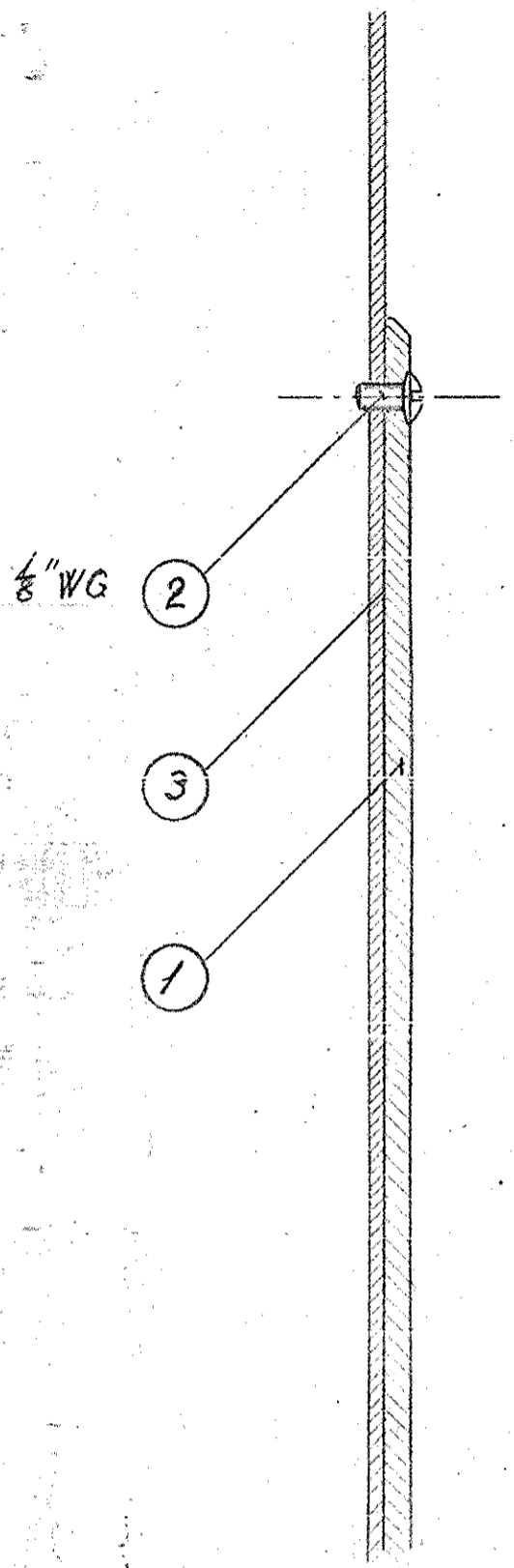


INVENTARFORTEGNELSE.

- I førerrum I:**
 2 særtogssignalskiver hvid/rød
 2 signalglas (rødt, gult)
 1 førerstol
- I førerrum II:**
 1 særtogssignalskive hvid/hvid m. sort plet
 2 slutsignalskiver
 1 trykluftslange
 1 førerstol
- I maskinrum I:**
 1 kulsyreildslukker
 1 oljedunk for smøreolie
 1 spand m. låg for filterrensning
 1 smøreoliekanne for kompressorer
 1 beholder på væg indeholdende:
 1 smøreoliesugefilterpatron
 1 smøreolietrykfilterpatron
 1 brændselsoliesugefilterpatron
 1 slange for brændselsoliepåfyldning
- I maskinrum II:**
 1 skumslukker
 1 oljedunk for smøreolie
 1 spand m. låg for filterrensning
 1 beholder på væg indeholdende:
 1 smøreoliesugefilterpatron
 1 smøreolietrykfilterpatron
 1 brændselsoliesugefilterpatron
 1 slange for kølevandspåfyldning
 1 turnestang



ang. plac. se tegn 301L-24.310

					5				
					4				
1	Lystryk af fortegnelse				3		tegn.stuen		
4	skrue m linsehv. 1/8" x 15				2	messing	magasin		
1	plastik glas				1	polime- tekrilat	300x220x3		
Stk.	Betegnelse	Pos.	Materiale kvalitet	Model nr. eller materiale størrelse	rå	færdig			
					Vægt/stk.				
Tegn.	CWK	Rev.		Afd.	IL				
Kalk.		Norm.		Dato	17-10-52		Målestok:	1:1	
Dato		Rettelse		Indeks			FRICHS		
Anvendelse							Stykliste nr.		
Diesel-el. 750hk.loko.							11606.		
Tegningens benævnelse							Tegningens nummer		
Inventarfortegnelse							301L-28.010.		
Indeks:									